



双法兰弹性阀座蝶阀可适用于终端服务, 此系列蝶阀有很多设计的优点, 如: 高流量、体积小、更高的可靠性和更长的使用寿命。高兼容性设计, 可兼容世界大多数国家的连接法兰标准, 如: ASME Class 125/150, BS 10 Tables D and E, BS 4504 PN 10/16, DIN PN 10/16, AS 2129 和 JIS10。另外, 阀门安装平台设计适用于 ISO 5752-Table 2 (EN558 Table13) 和 ISO 5211标准的执行器。因此, 一台蝶阀可适用于不同国家的市场。双法兰蝶阀的设计要求符合BS EN 593。

Resilient seated butterfly valve is a Double Flange design which can be used for ded-end service. This butterfly valve series has many of the design features and benefits , such as high Cv ratings, minimum parts exposed to the line media,greater reliability and a proven record of long service life.A major design advantage of this valve product lines is international compatibility. The same valve is compatible with most world flange standards ASME Class 125/150, BS 10 Tables D and E, BS 4504 PN 10/16, DIN PN 10/16, AS 2129 and JIS10. In addition, the valves are designed to comply with ISO 5752-Table 2 (EN558 Table13) face-to-face and ISO 5211 actuator mounting flanges. Therefore, one valve design can be used in different world markets. Double flange butterfly valve are designed to the requirements of BS EN 593

#### 应用行业

#### GENERAL APPLICATIONS

- ◆近海石油  
Offshore
- ◆污水处理  
Water and waste water technology
- ◆船舶  
Shipbuilding
- ◆大型电厂  
Power plants Bigger



**最大工作压力 Max working pressure**

DN50-DN300 16Bar  
Flange PN10 PN16 150LB JIS10K  
DN350-DN1100 10Bar  
Flange PN10 PN16 150LB JIS 10K  
DN1200-DN2000 6Bar  
Flange PN10 PN16 150LB JIS10K

**设计标准 Design**

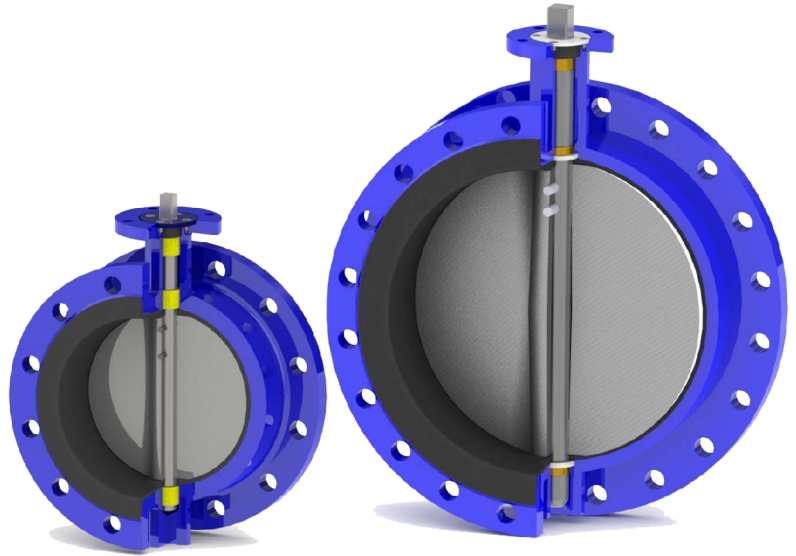
En593 API 609 BS155 EN1092 ISO5211

**结构长度 Face to Face**

DIN558-1 API 609 DIN 3202 ISO 5752 BS 5155

**检验与测试 Testing**

EN 12266-1 ISO 5208 API 598



**阀体 Body**

名称 Material name	材质 Material	涂层 Coating
铸铁 Cast iron	GG20 GG25 A126	Epoxy Ral 5005
球墨铸铁 Ductile iron	GGG40 GGG45 GGG50 A536 A395	Epoxy Ral 5005
碳钢 Carbon steel	WCB WCC LCC LCB	
不锈钢 Stainless steel	CF8 CF8M CF3 CF3M SAF2507 SAF2205	
铝青铜 Aluminum-bronze		

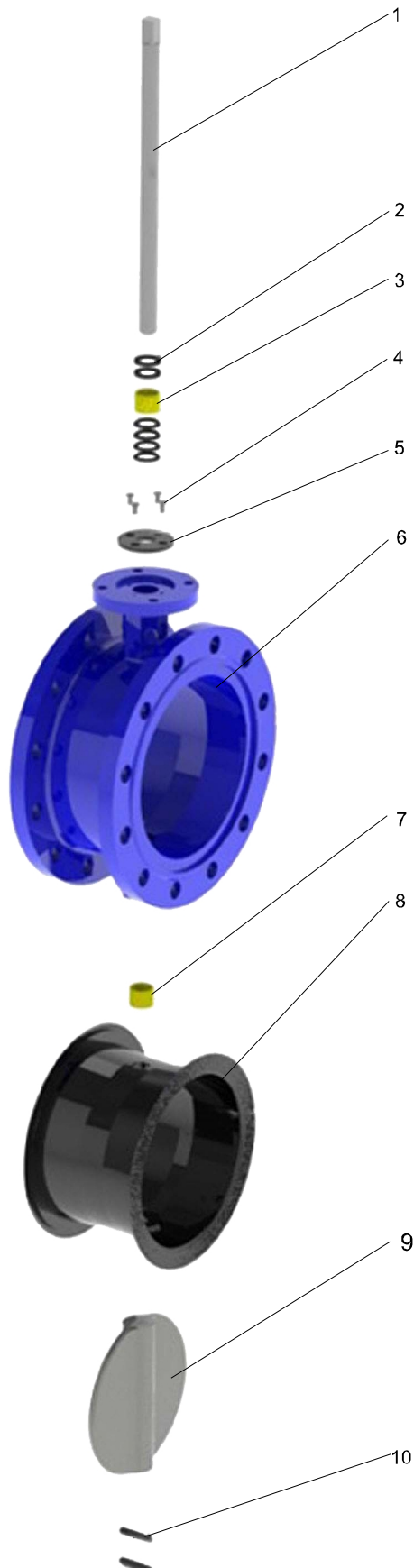
**阀板 Disc**

名称 Material name	材质 Material	标准涂层 Standard coating
球墨铸铁 Ductile iron	GGG40 GGG45 GGG50 A536	Nickel Brass-Nikle
碳钢 Carbon steel	WCB WCC LCC LCB	
不锈钢 Stainless steel	CF8 CF8M CF3 CF3M SAF2507 SAF2205	
铝青铜 Aluminum-bronze		

**阀座 Body Rubber Seat**

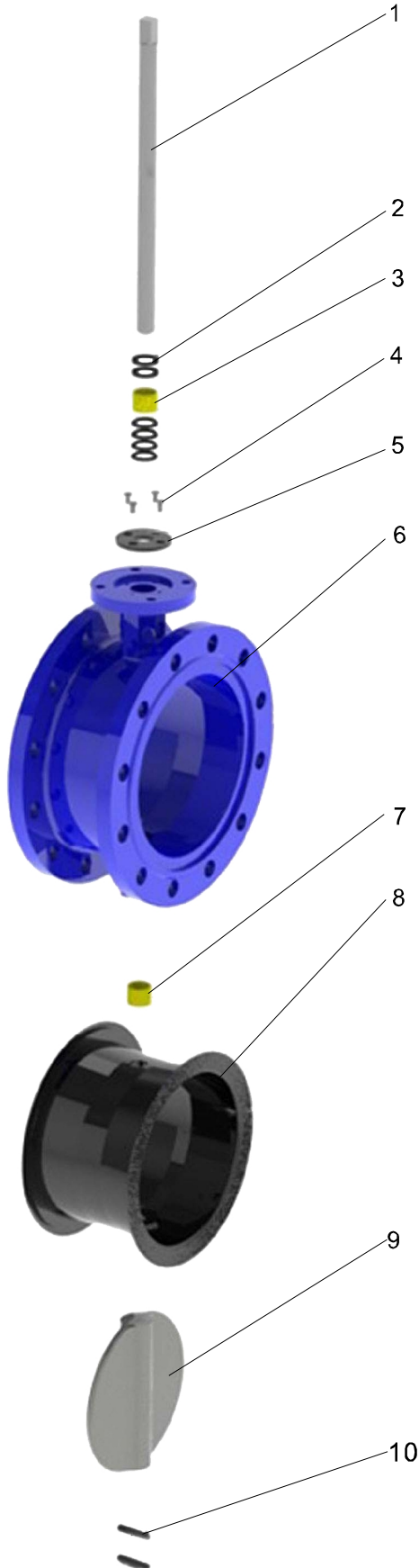
材料 Material name	名称 Designation	温度 Working temperature	用途 Applications
丁腈 NBR(BUNA-N)	丁腈橡胶 Nitrile Rubber	-25°C ~ +100°C	油、碳氢化合物、煤气、空气、水 Oils ,Hydrocarbons ,Gas, Air ,Water
三元乙丙 EPDM	三元乙丙橡胶 Copolymer	-35°C ~ +130°C	水、海水、蒸汽、弱酸 Water ,Sea Water ,Steam,Diluted Acids
氟橡胶 FKM	氟橡胶 Fluoroelastomer	-20°C ~ +200°C	油、碳氢化合物、酸 Oils, Hydrocarbons, Acids
氯丁橡胶 CR(NEOPRENE)	氯丁橡胶 Polychloroprene	-20°C ~ +200°C	碱、井水 Alkali, Bases Water
天然橡胶 NR	天然橡胶 Natural Rubber	-40°C ~ +80°C	乙二醇、粉末 Glycols, Abrasive media
甲基乙烯基硅橡胶 MVQ(SR)	甲基乙烯基硅橡胶 Sillicon Rubber	-60°C ~ +190°C	水、食物、饮料 Water, food,Drinks
氯磺化聚乙烯橡胶 CSM(HYPALON)	氯磺化聚乙烯橡胶 Chlorosulfonated polyethylene	-20°C ~ +125°C	酸、苏打水、碱、醇类、碳氢化合物 Acids,Mineral, bases, Alcohols,Hydrocarbons
聚四氟乙烯 PTFE(TEFLON)	聚四氟乙烯 Poly tetra fluoroethylene	-180°C ~ +260°C	酸碱 Acidity Alkalin

主要零部件材质( DN50-DN300 )  
Main Spare Part Material Quality ( DN50-DN300 )



序号 NO.	零件名称 PART NAME	材质 MATERIAL
1	轴 Shaft	SS410 SS304 SS431 SS316 MONEL K500 17-4PH C63000 C92200 2507 2205
2	O形圈 "O"Ring	NBR VITON
3	短衬套 Short Bushing	FRP
4	螺杆 Screw	Stainless Steel
5	压盖 Packing Cap	
6	阀体 Body	GG20 GG25 GG40 GGG45 GGG50 WCB WCC LCC LCB CF8 CF8M CF3 CF3M C95800 C95500 C95400
7	短衬套 Short Bushing	FRP
8	阀座 Seat	NBR( BUNA) EPDM HEPDM FKM(VITON) Polychloroprene Natural Rubber Silicon Rubber
9	阀板 Disc	GG20 GG25 GG40 GGG45 GGG50 WCB WCC LCC LCB CF8 CF8M CF3 CF3M C95800 C95500 C95400
10	销 Pin	SS410 SS304 SS431 SS316

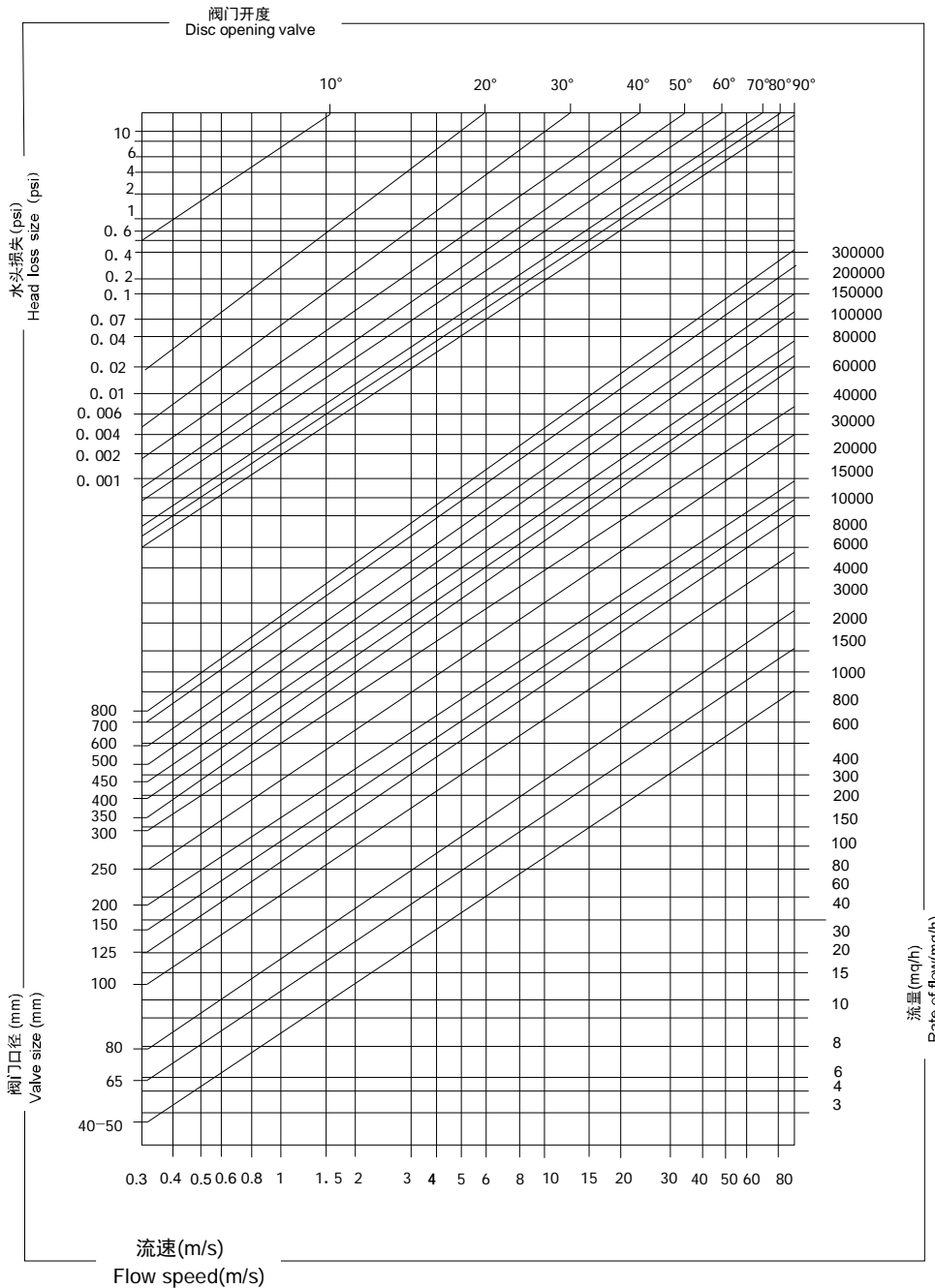
主要零部件材质( DN350-DN1200 )  
Main Spare Part Material Quality ( DN350-DN1200 )



序号 NO.	零件名称 PART NAME	材质 MATERIAL
1	轴 Shaft	SS410 SS304 SS431 SS316 MONEL K500 17-4PH C63000 C92200 2507 2205
2	O形圈 "O"Ring	NBR VITON
3	短衬套 Short Bushing	FRP
4	螺杆 Screw	Stainless Steel
5	压盖 Packing Cap	
6	阀体 Body	GG20 GG25 GG40 GGG45 GGG50 WCB WCC LCC LCB CF8 CF8M CF3 CF3M C95800 C95500 C95400
7	短衬套 Short Bushing	FRP
8	阀座 Seat	NBR( BUNA) EPDM HEPDM FKM(VITON) Polychloroprene Natural Rubber Silicon Rubber
9	阀板 Disc	GG20 GG25 GG40 GGG45 GGG50 WCB WCC LCC LCB CF8 CF8M CF3 CF3M C95800 C95500 C95400
10	销 Pin	SS410 SS304 SS431 SS316

水头损失 Head losses

备注: 此数据仅供参考  
Notes: Values indicated in this page is only for information



流速计算公式  
Formulae for calculation of rate flow

- 液体  
Liquids:  $Q = \frac{KV}{\sqrt{\frac{PS}{\Delta P}}}$
- Q 流量(m³/h)  
rate of flow(m³/h)
  - PS 密度(水=1)  
specific gravity(water=1)
  - $\Delta P$  压降(bar)  
pressure drop(bar)
- 气体:  
Gass:  $Q = 28.5 \frac{KV}{\sqrt{\frac{PS}{P_2 \cdot \Delta P}}}$
- Q 流量(m³/h)  
rate of flow(m³/h)
  - PS 密度(空气=1)  
specific gravity(air=1)
  - $\Delta P$  压降(bar) 小于½ 进口压力  
pressure drop(bar)  
(less than ½ inlet pressure)
  - $P_2$  出口压力  
outlet pressure
- 蒸汽  
Steam:  $Q = 22.5 \cdot KV \cdot \sqrt{P_2 \cdot \Delta P}$
- Q 流量(Kg/h)  
rate of flow(Kg/h)
  - $\Delta P$  压降(bar) 小于½ 进口压力  
pressure drop(bar)  
(less than ½ inlet pressure)
  - $P_2$  出口压力  
outlet pressure

相当于水的流量计算  
Calculation of the rate of flow equivalent to H<sub>2</sub>O

对于不同的液体、气体或蒸汽水头损失取值于同等流量的水, 如下:

- Qe 同等的水流量(mc/l o l/s)
- Q 体积流量(mc/l o l/s)
- d 流体密度 (Kg/mc)

For different liquid, gas or steam head losses are determined by equivalent water of flow, as follow:

- Qe equivalent water flow(mc/l o l/s)
- Q fluid flow(mc/l o l/s)
- d fluid specific gravity (Kg/mc)

Cv值 Values CV (CV=1.16KV)

Size (mm)	Flow in Gpm@1 PSIP@ Various Disc Angles (CV)								
	10°	20°	30°	40°	50°	60°	70°	80°	90°
2"	0.1	5	12	24	45	64	90	125	135
2 1/2"	0.2	8	20	37	65	98	144	204	220
3"	0.3	12	22	39	70	116	183	275	302
4"	0.5	17	36	78	139	230	364	546	600
5"	0.8	29	61	133	237	392	620	930	1022
6"	2	45	95	205	366	605	958	1437	1579
8"	3	89	188	408	727	1202	1903	2854	3136
10"	4	151	320	694	1237	2047	3240	4859	5340
12"	5	234	495	1072	1911	3162	5005	7507	8250
14"	6	338	715	1549	2761	4568	7230	10844	11917
16"	8	464	983	2130	3797	6282	9942	14913	16388
18"	11	615	1302	2822	5028	8320	13168	19752	21705
20"	14	971	1674	3628	6465	10698	16931	25396	27908
24"	22	1222	2587	5605	9989	16528	26157	39236	43116
28"	30	1633	3522	7630	12599	20036	30482	46899	58696
32"	45	2387	4791	8736	13786	20613	31395	48117	68250
36"	60	3021	6063	11055	17449	26086	39731	60895	86375
40"	84	4183	8395	15307	24159	36166	55084	84425	119750
48"	102	4651	10365	17010	27242	43853	70431	108968	132888
60"	148	6400	14500	24500	39400	63200	10200	154000	190000
72"	190	8220	18600	31500	50700	81200	13100	198000	244000

扭矩表 Torque Values-Nm

SIZE		APPLICATION In Water			APPLICATION In Air		
mm	inch	Deltap 6 bar (Nm)	Deltap 10 bar (Nm)	Deltap 16 bar (Nm)	Deltap 6 bar (Nm)	Deltap 10 bar (Nm)	Deltap 16 bar (Nm)
DN50	2	9	10	10	12	13	13
DN65	2 1/2	14	15	16	19	20	22
DN80	3	19	28	24	25	37	32
DN100	4	29	31	41	38	41	54
DN125	5	46	54	63	61	72	84
DN150	6	74	90	99	98	120	132
DN200	8	126	151	198	168	202	264
DN250	10	207	252	342	276	336	456
DN300	12	288	324	450	384	432	600
DN350	14	432	540	864	576	720	1152
DN400	16	639	828	1350	852	1104	1800
DN450	18	860	1134	1800	1146	1512	2400
DN500	20	1080	1440	2250	1440	1920	3000
DN600	24	1800	2340	3690	2400	3120	4920
DN700	28	2934	3348	5382	3912	4464	7176
DN750	30	3271	3735	6444	4361	4980	8592
DN800	32	3690	4860	7056	4920	6480	9408
DN900	36	6165	6516	11889	8220	8688	15852
DN1000	40	8386	9900	/	11182	13200	/
DN1200	48	10985	18000	/	14647	24000	/

材料特性推荐表 Valve Material Selection Guide

- 非常适用 Recommended
- 适用 Suitable
- 有限适用 Limited
- 不适用 Forbidden

密封材质 Sealing Material		介质类型及适用程度 Kinds of media and Suitable guide												适用温度 Suitable Temperature	特点 Feature
		淡水 Fresh water	海水 Sea water	盐类 Salt	强碱 Strong soda	弱碱 Lihgt soda	强酸 Strong acid	弱酸 Light acid	天然气 Natur e Gas	醇类 Alcohol	空气 Air	蒸汽 Steam	油类 Oil		
阀座 / S E A T	丁睛 NBR	非常适用	非常适用	非常适用	非常适用	适用	不适用	适用	有限适用	非常适用	不适用	非常适用	适用	-10 ~ 100°C	耐油 Oil resisting
	三元乙丙 EPDM	非常适用	非常适用	非常适用	非常适用	非常适用	有限适用	非常适用	适用	适用	非常适用	不适用	非常适用	-10 ~ 120°C	耐老化 Age resisting
	天然橡胶 NR	非常适用	非常适用	非常适用	非常适用	非常适用	有限适用	适用	不适用	有限适用	非常适用	不适用	不适用	-20 ~ 80°C	高弹性 High spring
	氯丁橡胶 CR	非常适用	非常适用	适用	非常适用	非常适用	不适用	有限适用	不适用	有限适用	非常适用	不适用	适用	-40 ~ 82°C	耐光、耐老化 Light& age resisting
	硅橡胶 SI	非常适用	非常适用	适用	不适用	适用	不适用	适用	适用	适用	非常适用	有限适用	有限适用	-10 ~ 150°C	耐热 Heat resisting
	氟橡胶 FPM	非常适用	非常适用	非常适用	有限适用	非常适用	有限适用	非常适用	适用	有限适用	非常适用	非常适用	非常适用	-10 ~ 200°C	耐热、耐腐蚀 Heat & corrosion resisting
	聚四氟乙烯 PTFE	非常适用	非常适用	非常适用	非常适用	非常适用	非常适用	非常适用	非常适用	非常适用	非常适用	非常适用	非常适用	-10 ~ 150°C	耐热、耐强腐蚀 Heat & high corrosion resisting
阀板 / D I S C	球铁镀镍 Nickel-plated ductile iron	适用	不适用	有限适用	不适用	有限适用	不适用	有限适用	适用	适用	适用	适用	有限适用	-30 ~ 350°C	耐高温 High temperature resisting
	球铁尼龙覆层 Nylon-coating ductile iron	非常适用	非常适用	非常适用	非常适用	非常适用	不适用	非常适用	有限适用	非常适用	不适用	非常适用	非常适用	-30 ~ 95°C	抗蚀、耐磨、减摩 Corrosion & wear resisting and low friction
	球铁氯化聚醚覆层 PCMO-coating ductile iron	非常适用	非常适用	非常适用	非常适用	非常适用	非常适用	非常适用	非常适用	非常适用	非常适用	非常适用	非常适用	-30 ~ 130°C	耐强腐蚀、耐磨 High corrosion & wear resisting
	球铁四氟覆层 PTFE-coating ductile iron	非常适用	非常适用	适用	非常适用	适用	非常适用	非常适用	非常适用	非常适用	非常适用	非常适用	非常适用	-30 ~ 160°C	耐强腐蚀、耐热 High corrosion & heat resisting
	铝青铜 Alumium bronze	●	有限适用	不适用	有限适用	不适用	适用	非常适用	非常适用	非常适用	非常适用	非常适用	非常适用	-273 ~ 232°C	耐热、耐腐蚀 Heat & corrosion resisting
	不锈钢 Stainless steel	●	有限适用	有限适用	适用	有限适用	非常适用	非常适用	非常适用	非常适用	非常适用	非常适用	非常适用	-268 ~ 538°C	耐高温、耐腐蚀 & corrodion resisting
	碳钢镀镍 Nickel-plated carbon steel	适用	不适用	有限适用	不适用	有限适用	有限适用	非常适用	非常适用	适用	适用	非常适用	非常适用	-29 ~ 425°C	耐高温 High wtmperature resisting

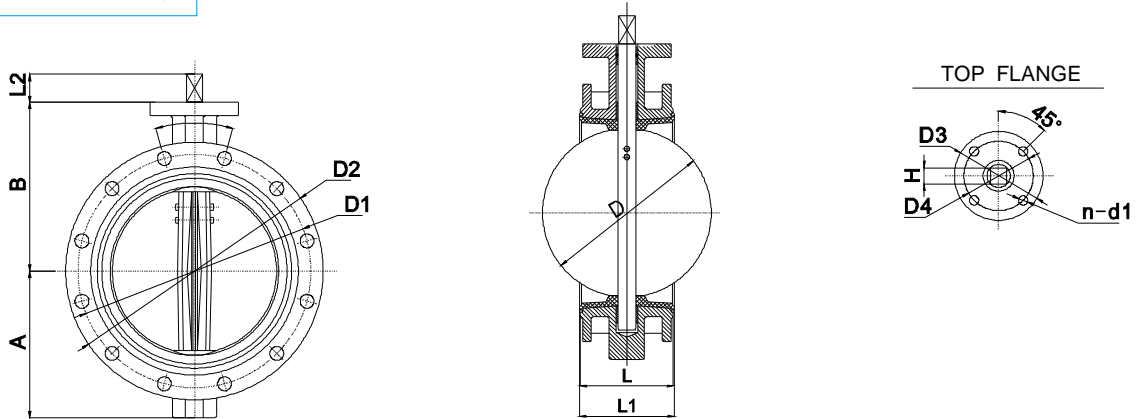
● 流速大于1.5M/S不适用 Not suitable for current celocity over 1.5M/S



**产品特性 SPECIFICATIONS**

- ★工作压力: PN16  
Working Pressure :PN16
- ★温度范围: -10℃ ~+100℃  
Temperature Range:-10℃ ~+100℃
- ★适用介质: 水、油、气及某些腐蚀性液体  
Suitable medium: water,oil,air and some corrosive liqui

Drawing (DN50-DN350)



外形尺寸 Outline Dimensions

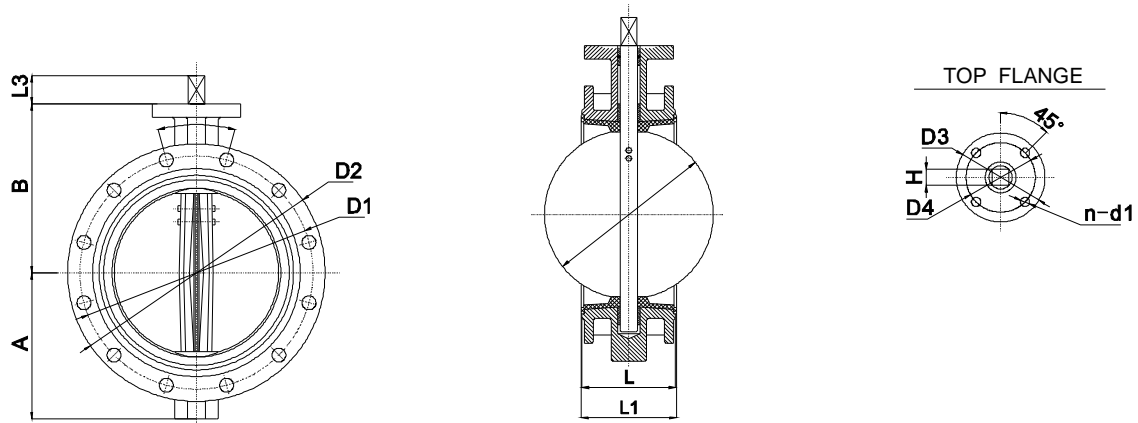
口径 Size	A	B	D	L	IS05211	D3	D4	n-d1	L2	HXH
2"	80	110	52.9	108	F07	90	70	4-10	14	11X11
2.5"	82	137	64.5	112	F07	90	70	4-10	14	11X11
3"	98	146	78.8	114	F07	90	70	4-10	14	11X11
4"	115	155	104	127	F07	90	70	4-10	14	11X11
5"	115	171	123.3	140	F07	90	70	4-10	17	14X14
6"	142	182	155.6	140	F07	90	70	4-10	17	14X14
8"	176	212	202.5	152	F10	125	102	4-12	22	17X17
10"	210	250	250.5	165	F10	125	102	4-12	22	22X22
12"	242	278	301.5	178	F10	125	102	4-12	22	22X22
14"	254	313	333.3	190	F10	125	102	4-12	22	22X22

连接尺寸 Connection Dimensions

DN	外法兰直径 Outer Diameter Of Flange				法兰孔中心距 Diameter Of Center Circle				安装孔 Number And Diameter Of Bolt Holes			
	150LB	PN10	PN16	JIS10K	150LB	PN10	PN16	JIS10K	150LB	PN10	PN16	JIS10K
50	150	165	165	155	120.7	125	125	120	4-19	4-19	4-19	4-19
65	180	185	185	175	139.7	145	145	140	4-19	4-19	4-19	4-19
80	190	200	200	185	152.4	160	160	150	4-19	8-19	8-19	8-19
100	230	220	220	210	190.5	180	180	175	8-19	8-19	8-19	8-19
125	255	250	250	250	215.9	210	210	210	8-22	8-19	8-19	8-23
150	280	285	285	280	241.3	240	240	240	8-22	8-23	8-23	8-23
200	345	340	340	330	298.5	295	295	290	8-22	8-23	12-23	12-23
250	405	395	405	400	362	350	355	355	12-26	12-23	12-28	12-25
300	485	445	460	445	431.8	400	410	400	12-26	12-23	12-28	16-25
350	535	505	520	490	476.3	460	470	445	12-29	16-23	16-28	16-25



Drawing (DN400-DN600)



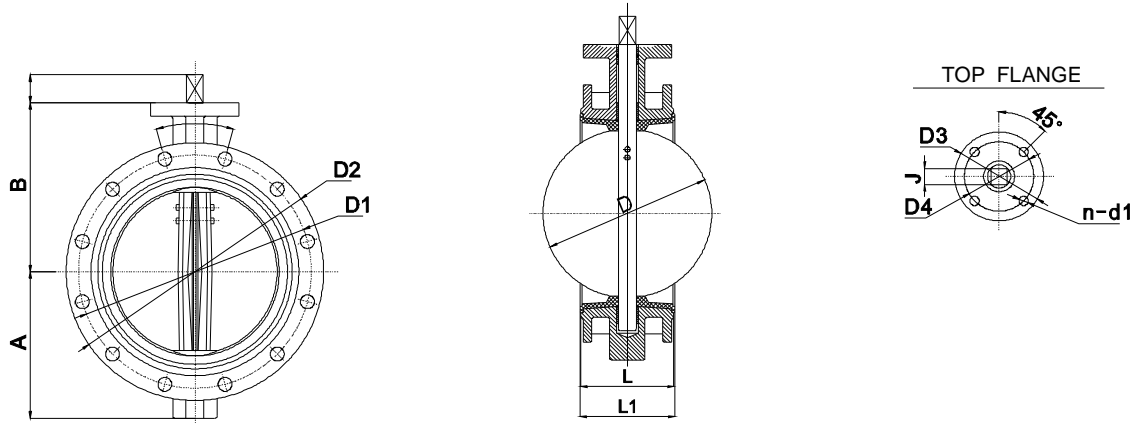
外形尺寸 Outline Dimensions

口径 Size	A	S	D	L	ISO5211	D3	D4	n-d1	H*H	L3
16"	298	349	389.6	216	F14	175	140	4-18	27*27	36
18"	330	380	440.5	222	F14	175	140	4-18	27*27	36
20"	348	445	491.6	229	F14	175	140	4-18	36*36	36
24"	430	520	592.5	267	F16	210	165	4-22	36*36	46

连接尺寸 Connection Dimensions

DN	外法兰直径 Outer Diameter Of Flange				法兰孔中心距 Diameter Of Center Circle				安装孔 Number And Diameter Of Bolt Holes			
	150LB	PN10	PN16	JIS10K	150LB	PN10	PN16	JIS10K	150LB	PN10	PN16	JIS10K
400	595	565	580	560	539.8	515	525	510	16-29	16-28	16-31	16-27
450	635	615	640	620	577.9	565	585	565	16-32	20-28	20-31	20-27
500	700	670	715	675	635	620	650	620	20-32	20-28	20-34	20-27
600	815	780	840	795	749.3	725	770	730	20-35	20-31	20-37	24-33

Drawing (DN700-DN2000)



外形尺寸 Outline Dimensions

口径 Size	A	S	D	L	ISO5211	D3	D4	n-d	J
28"	468	565	695	292	F25	300	254	8-18	18
32"	525	620	794.7	318	F25	300	254	8-18	18
36"	609	695	864.7	330	F25	300	254	8-18	20
40"	652	739	965	410	F25	300	254	8-18	22
48"	782	928	1160	470	F30	350	298	8-22	28
52"	890	990	1275	490	F35	415	356	8-32	32
56"	920	1018	1393.7	530	F35	415	356	8-32	36
60"	925	1050	1500	570	F35	415	356	8-32	40
64"	1040	1150	1587	600	F35	415	356	8-32	40
72"	1146	1260	1790	670	F48	560	483	12-38	45
80"	1340	1363	2001.5	760	F48	560	483	12-38	45

连接尺寸 Connection Dimensions

DN	外法兰直径 Outer Diameter Of Flange				法兰孔中心距 Diameter Of Center Circle				安装孔 Number And Diameter Of Bolt Holes			
	150LB	PN10	PN16	JIS10K	150LB	PN10	PN16	JIS10K	150LB	PN10	PN16	JIS10K
28"	927.1	895	910	905	863.6	840	840	840	28/35	24/31	24/37	24/33
32"	1060	1015	1025	1020	977.9	950	950	950	28/41	24/34	24/41	28/33
36"	1168.4	1115	1125	1120	1085.85	1050	1050	1050	32/41	28/34	28/41	28/33
40"	1289	1230	1255	1235	1200.1	1160	1170	1160	36/42	28/37	28/44	28/39
44"	1403.3	1340	1355	1345	1314.4	1270	1270	1270	40/42	32/37	32/44	28/39
48"	1511.3	1455	1485	1465	1422.4	1380	1390	1380	44/42	32/41	32/50	32/39
52"	1625.6	/	/	/	1536.7	/	/	/	44/48	/	/	/
56"	1746.2	1675	1685	/	1651	1590	1590	/	48/48	36/44	36/50	/
60"	1854.2	1785	1820	1795	1758.9	1700	1710	1700	52/48	36/44	36/57	40/45
64"	/	1915	1930	/	/	1820	1820	/	/	40/50	40/57	/
72"	2197.1	2115	2130	/	2095.5	2020	2020	/	60/48	44/50	44/57	/
80"	/	/	2345	/	/	2230	2230	/	/	48/50	48/62	/

Art. 220系列蝶阀选型表

220	D	G	E		050	W	-	HHBY
系列号	驱动形式: H-手动手柄 G-蜗轮 D-气动双动 S-气动单动 E-电动开关型 M-电动调节型 3D-二段式气动双动 3S-二段式气动单动	阀体材质: A-不锈钢316 B-不锈钢304 C-碳钢WCB	阀座材质 E-EPDM V-VITON P-PTFE N-NBR	阀板材质 空白-不锈钢304 A-不锈钢316 Q-铸铁镀镍 P-衬PTFE	口径: 050-DN50 065-DN65 080-DN80 100-DN100 125-DN125 .....	连接形式: W-对夹式 G-国标法兰 F-CLASS150法兰式		特别代码
备注: 1、如有其他要求请详询。								

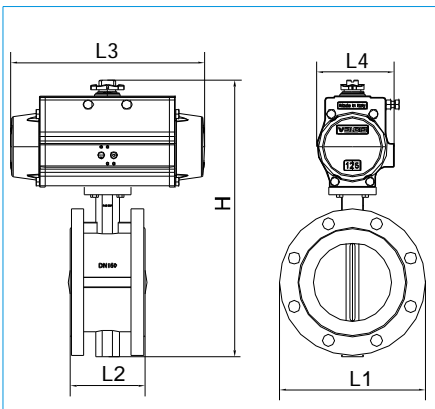


阀体/Body: 铸铁/Cast iron GG25 (可选/Optional: 碳钢/WCB、10619)  
 阀座/Seat: 乙丙橡胶/EPDM (可选/Optional: 丁晴橡胶/NBR)  
 阀板/Disc: 不锈钢304/CF8 (可选/Optional: 不锈钢316/CF8M、铸铁镀镍板/Cast iron GG25 nickle plated)  
 连接/Connection: 国标法兰/GB Flange (可选/Optional: 美标法兰/ANSI 150)  
 配 VALBIA 气动执行器/with VALBIA pneumatic actuator

Art:220DGE\*\*\*F - \*\*\*\*  
 口径 特别代码 双动/Double acting

型号 CODE	220DGE050 F-VDNW	220DGE065 F-VDNW	220DGE080 F-VENW	220DGE100 F-VENW	220DGE125 F-VFNW	220DGE150 F-VINW	220DGE200 F-VJNW	220DGE250 F-VKNW	220DGE300 F-VLNW	220DGE350 F-VMNW	220DGE400 F-VNNW
DN	50	65	80	100	125	150	200	250	300	350	400
PN	16/150lb	16/150lb	16/150lb	16/150lb	16/150lb	16/150lb	16/150lb	16/150lb	16/150lb	16/150lb	16/150lb
ACT	DA63	DA63	DA75	DA75	DA85	DA115	DA125	DA140	DA160	DA180	DA200
H (mm)	303	332	375	401	431	481.8	592.4	687	771	850	955
L1 (mm)	165/150	185/180	200/190	220/230	250/255	285/280	340/345	405/405	460/485	520/535	580/595
L2 (mm)	108	112	114	127	140	140	152	165	178	190	216
L3 (mm)	164	164	210	210	240.5	333	372	435	500	493	578.5
L4 (mm)	80.5	80.5	94.5	94.5	106	137	148	164	186	213	217
参考重量(KG)	5	6	7	9	12	18	25	39	55	77	94
¥											

更大口径另询  
More size on request



Art:220SGE\*\*\*F - \*\*\*\*  
 口径 特别代码 单动/Single acting

型号 CODE	220SGE050 F-VFNW	220SGE065 F-VFNW	220SGE080 F-VHNW	220SGE100 F-VINW	220SGE125 F-VINW	220SGE150 F-VJNW	220SGE200 F-VKNW	220SGE250 F-VLNW	220SGE300 F-VMNW	220SGE350 F-VPNW	220SGE400 F-VNNW
DN	50	65	80	100	125	150	200	250	300	350	400
PN	16/150lb	16/150lb	16/150lb	16/150lb	16/150lb	16/150lb	16/150lb	16/150lb	16/150lb	16/150lb	16/150lb
ACT	SR85	SR85	SR100	SR100	SR115	SR125	SR140	SR160	SR200	SR270	SR270
H (mm)	335	364	401.8	427.8	478.4	528.4	615	711	828	996	1076
L1 (mm)	165/180	185/180	200/190	220/230	250/255	285/280	340/345	405/405	460/485	520/535	580/595
L2 (mm)	108	112	114	127	140	140	152	165	178	190	216
L3 (mm)	240.5	240.5	275	333	435	493	500	690	672	672	672
L4 (mm)	106	106	123	123	137	148	164	186	217	290	290
参考重量(KG)	8	9	11	13	20	24	34	52	88	159	180
¥											

更大口径另询  
More size on request

备注: 气动执行器最低气压5.5bar  
 Notes: Actuator air supply pressure minimum 5.5 bar

# Art.220系列双法兰蝶阀

Art.220 series Double Flanged Butterfly Valve

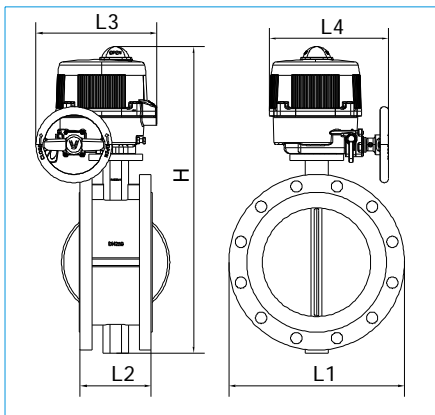


阀体/Body: 铸铁/Cast iron GG25 (可选/Optional: 碳钢/WCB、10619)  
 阀座/Seat: 氟橡胶/VITON (可选/Optional: 丁晴橡胶/NBR)  
 阀板/Disc: 不锈钢304/CF8 (可选/Optional: 不锈钢316/CF8M、铸铁镀镍板/Cast iron GG25 nickle plated)  
 连接/Connection: 国标法兰/GB Flange (可选/Optional: 美标法兰/ANSI 150)  
 电压/Voltage: 380VAC、220VAC、24VDC (可选/Optional: 110VAC)

## Art:220EGE\*\*\*F — \*\*\*\*

口径 特别代码 开关型/On-off-model

型号 CODE	220EGE050F-***	220EGE065F-***	220EGE080F-***	220EGE100F-***	220EGE125F-***	220EGE150F-***	220EGE200F-***	220EGE250F-***
DN	50	65	80	100	125	150	200	250
PN	16/150lb	16/150lb	16/150lb	16/150lb	16/150lb	16/150lb	16/150lb	16/150lb
ACT	VB030	VB030	VB060	VB060	VB110	VB190	VB270	VB350
H (mm)	389	418	464	490	532	570	635	707
L1 (mm)	108	112	114	127	140	140	152	165
L2 (mm)	165/150	185/180	200/190	220/230	250/255	285/280	340/345	405/405
L3 (mm)	161	161	161	161	266	266	279	279
L4 (mm)	187	187	197	197	270	270	275	275
重量(KG)	10	11	12	15	20	25	30	40



更大口径另询  
More size on request

12VAC/DC 开关型 / On Off model 12VAC/DC								
型号 CODE	220EGE050F-86L10003	220EGE065F-86L10003	220EGE080F-86L10006	220EGE100F-86L10006	220EGE125F-86L10011	220EGE150F-86L10019	220EGE200F-86L10027	220EGE250F-86L10035
¥								
24VAC/DC 开关型 / On Off model 24VAC/DC								
型号 CODE	220EGE050F-86L00003	220EGE065F-86L00003	220EGE080F-86L00006	220EGE100F-86L00006	220EGE125F-86L00011	220EGE150F-86L00019	220EGE200F-86L00027	220EGE250F-86L00035
¥								
220VAC/DC 开关型 / On Off model 220VAC/DC								
型号 CODE	220EGE050F-86H00003	220EGE065F-86H00003	220EGE080F-86H00006	220EGE100F-86H00006	220EGE125F-86H00011	220EGE150F-86H00019	220EGE200F-86H00027	220EGE250F-86H00035
¥								

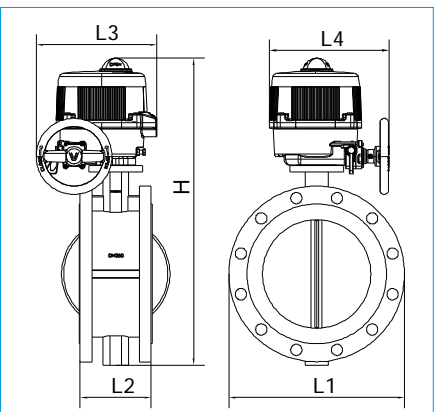
阀体/Body: 铸铁/Cast iron GG25 (可选/Optional: 碳钢/WCB、10619)  
 阀座/Seat: 氟橡胶/VITON (可选/Optional: 丁晴橡胶/NBR)  
 阀板/Disc: 不锈钢304/CF8 (可选/Optional: 不锈钢316/CF8M、铸铁镀镍板/Cast iron GG25 nickle plated)  
 连接/Connection: 国标法兰/GB Flange (可选/Optional: 美标法兰/ANSI 150)  
 电压/Voltage: 220VAC (可选/Optional: 110VAC)  
 带4-20mA输入/输出信号/with 4-20mA input/output signal  
 (可选/Optional: 1-5VDC输入信号/1-5VDC input signal)

## Art:220MGE\*\*\*F — \*\*\*\*

口径 特别代码 调节型/Modulating model



型号 CODE	220EGE050F-***	220EGE065F-***	220EGE080F-***	220EGE100F-***	220EGE125F-***	220EGE150F-***	220EGE200F-***	220EGE250F-***
DN	50	65	80	100	125	150	200	250
PN	16/150lb	16/150lb	16/150lb	16/150lb	16/150lb	16/150lb	16/150lb	16/150lb
ACT	VB030	VB030	VB060	VB060	VB110	VB190	VB270	VB350
H (mm)	389	418	464	490	532	570	635	707
L1 (mm)	108	112	114	127	140	140	152	165
L2 (mm)	165/150	185/180	200/190	220/230	250/255	285/280	340/345	405/405
L3 (mm)	161	161	161	161	266	266	279	279
L4 (mm)	187	187	197	197	270	270	275	275
重量(KG)	10	11	12	15	20	25	30	40



更大口径另询  
More size on request

12VAC/DC 调节型 / Modulating model 12VAC/DC								
型号 CODE	220EGE050F-86L10603	220EGE065F-86L10603	220EGE080F-86L10606	220EGE100F-86L10606	220EGE125F-86L10611	220EGE150F-86L10619	220EGE200F-86L10627	220EGE250F-86L10635
¥								
24VAC/DC 调节型 / Modulating model 24VAC/DC								
型号 CODE	220EGE050F-86L00603	220EGE065F-86L00603	220EGE080F-86L00606	220EGE100F-86L00606	220EGE125F-86L00611	220EGE150F-86L00619	220EGE200F-86L00627	220EGE250F-86L00635
¥								
220VAC/DC 调节型 / Modulating model 220VAC/DC								
型号 CODE	220EGE050F-86H00603	220EGE065F-86H00603	220EGE080F-86H00606	220EGE100F-86H00606	220EGE125F-86H00611	220EGE150F-86H00619	220EGE200F-86H00627	220EGE250F-86H00635
¥								

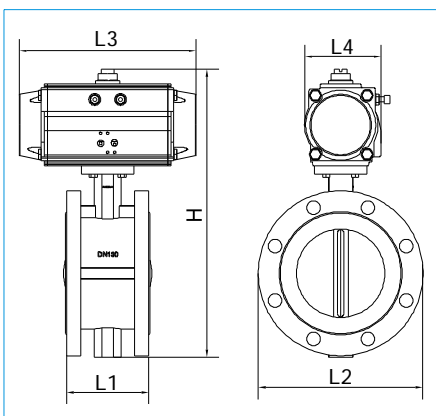


阀体/Body: 铸铁/Cast iron GG25 (可选/Optional: 碳钢/WCB, 10619)  
 阀座/Seat: 乙丙橡胶/EPDM (可选/Optional: 丁晴橡胶/NBR)  
 阀板/Disc: 不锈钢304/CF8 (可选/Optional: 不锈钢316/CF8M, 铸铁镀镍板/Cast iron GG25 nickle plated)  
 连接/Connection: 国标法兰/GB Flange (可选/Optional: 美标法兰/ANSI 150)  
 配 **ADESUN** 气动执行器/with **ADESUN** pneumatic actuator

**Art:220DGE\*\*\*F - \*\*\*\***  
 口径 特别代码 双动/Double acting

型号 CODE	220DGE050 F-CDNW	220DGE065 F-CDNW	220DGE080 F-CENW	220DGE100 F-CENW	220DGE125 F-CGNW	220DGE150 F-CINW	220DGE200 F-CJNW	220DGE250 F-CKNW	220DGE300 F-CLNW	220DGE350 F-CMNW	220DGE400 F-CNNW
DN	50	65	80	100	125	150	200	250	300	350	400
PN	16/150lb	16/150lb	16/150lb	16/150lb	16/150lb	16/150lb	16/150lb	16/150lb	16/150lb	16/150lb	16/150lb
ACT	ACD063	ACD063	ACD075	ACD075	ACD090	ACD115	ACD125	ACD145	ACD160	ACD190	ACD210
H (mm)	295	324	366.5	392.5	421	494	574.5	666	746	588	930.5
L1 (mm)	165/150	185/180	200/190	220/230	250/255	285/280	340/345	405/405	460/485	520/535	580/595
L2 (mm)	108	112	114	127	140	140	152	165	178	190	216
L3 (mm)	168	168	219	219	249	315	355	417	452	540	585
L4 (mm)	83	83	95.5	95.5	105.5	132.5	150	169.5	185	215	235.5
参考重量(KG)	5	6	7	9	12	18	25	39	55	77	94
¥											

更大口径另询  
More size on request



**Art:220SGE\*\*\*F - \*\*\*\***  
 口径 特别代码 单动/Single acting

型号 CODE	220SGE050 F-CGNW	220SGE065 F-CGNW	220SGE080 F-CHNW	220SGE100 F-CHNW	220SGE125 F-CJNW	220SGE150 F-CJNW	220SGE200 F-CKNW	220SGE250 F-CLNW	220SGE300 F-CNNW	220SGE350 F-CPNW	220SGE400 F-CPNW
DN	50	65	80	100	125	150	200	250	300	350	400
PN	16/150lb	16/150lb	16/150lb	16/150lb	16/150lb	16/150lb	16/150lb	16/150lb	16/150lb	16/150lb	16/150lb
ACT	ACS090	ACS090	ACS100	ACS100	ACS125	ACS125	ACS145	ACS160	ACS210	ADS270	ACS270
H (mm)	325	354	391.5	417.5	472.5	510.5	594	686	803.5	938.5	1018.5
L1 (mm)	165/180	185/180	200/190	220/230	250/255	285/280	340/345	405/405	460/485	520/535	580/595
L2 (mm)	108	112	114	127	140	140	152	165	178	190	216
L3 (mm)	249	249	274	274	315	355	417	452	585	743	743
L4 (mm)	105.5	105.5	122	122	150	150	169.5	185	235.5	294	294
参考重量(KG)	8	9	11	13	20	24	34	52	88	159	180
¥											

更大口径另询  
More size on request



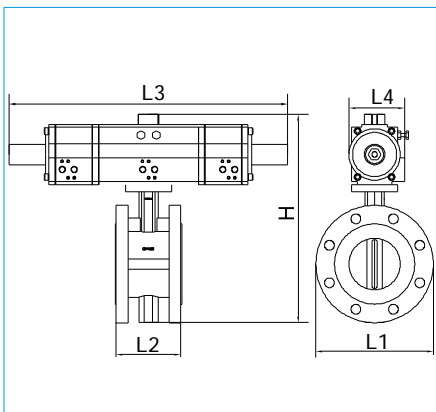
阀体/Body: 铸铁/Cast iron GG25 (可选/Optional: 碳钢/WCB, 10619)  
 阀座/Seat: 乙丙橡胶/EPDM (可选/Optional: 丁晴橡胶/NBR)  
 阀板/Disc: 不锈钢304/CF8 (可选/Optional: 不锈钢316/CF8M, 铸铁镀镍板/Cast iron GG25 nickle plated)  
 连接/Connection: 国标法兰/GB Flange (可选/Optional: 美标法兰/ANSI 150)

配 **ADESUN** 三位式气动执行器/with **ADESUN** Three Position Pneumatic Actuator

**Art:2203DGE\*\*\*F - \*\*\*\***  
 口径 特别代码 双动/Double acting

型号 CODE	2203DGE050F -BDNW	2203DGE065F -BENW	2203DGE080F -BFNW	2203DGE100F -BGNW	2203DGE125F -BJNW	2203DGE150F -BKNW	2203DGE200F -BLNW	2203DGE250F -BMNW	2203DGE300F -BNNW
DN	50	65	80	100	125	150	200	250	300
PN	16/150lb	16/150lb	16/150lb	16/150lb	16/150lb	16/150lb	16/150lb	16/150lb	16/150lb
ACT	A3B035-3DA	A3B050-3DA	A3B075-3DA	A3B110-3DA	A3B255-3DA	A3B435-3DA	A3B665-3DA	A3B1000-3DA	A3B1200-3DA
H (mm)	297.5	258.5	372.7	406.5	461	516	605	720	805
L1 (mm)	165/150	185/180	200/190	220/230	250/255	285/280	340/345	405/405	460/485
L2 (mm)	108	112	114	127	140	140	152	165	178
L3 (mm)	313	320	350	410	476	594	670	818	818
L4 (mm)	83	95	103	108.5	142	152	174	206	226
参考重量(KG)	8	9	10	15	25	30	45	65	100
¥									

更大口径另询  
More size on request



**Art:2203SGE\*\*\*F - \*\*\*\***  
 口径 特别代码 单动/Single acting

型号 CODE	2203SGE050F -BFNW	2203SGE065F -BGNW	2203SGE080F -BHNW	2203SGE100F -BKNW	2203SGE125F -BLNW	2203SGE150F -BMNW	2203SGE200F -BNNW
DN	50	65	80	100	125	150	200
PN	16/150lb	16/150lb	16/150lb	16/150lb	16/150lb	16/150lb	16/150lb
ACT	A3B075-3SR	A3B110-3SR	A3B160-3SR	A3B435-3SR	43B665-3SR	A3B1000-3SR	A3B1200-3SR
H (mm)	318.7	355.5	397	462	503	584	673
L1 (mm)	165/150	185/180	200/190	220/230	250/255	285/280	340/345
L2 (mm)	108	112	114	127	140	140	152
L3 (mm)	350	410	426	594	670	818	818
L4 (mm)	103	108.5	121.5	152	174	206	226
参考重量(KG)	12	15	20	32	45	55	80
¥							

更大口径另询  
More size on request

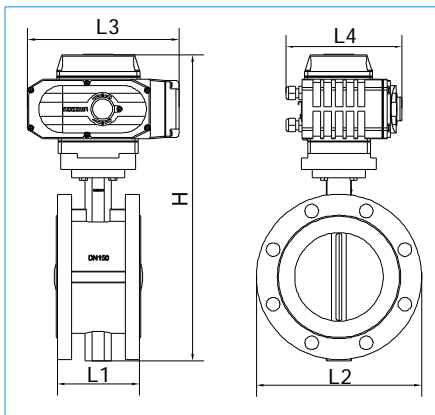
**Art. 220系列双法兰蝶阀**  
**Art.220 series Double Flanged Butterfly Valve**



阀体/Body: 铸铁/Cast iron GG25 (可选/Optional: 碳钢/WCB、10619)  
 阀座/Seat: 氟橡胶/VITON (可选/Optional: 丁晴橡胶/NBR)  
 阀板/Disc: 不锈钢304/CF8 (可选/Optional: 不锈钢316/CF8M、铸铁镀镍板/Cast iron GG25 nickle plated)  
 连接/Connection: 国标法兰/GB Flange (可选/Optional: 美标法兰/ANSI 150)  
 电压/Voltage: 380VAC、220VAC、24VDC (可选/Optional: 110VAC)

**Art:220EGE\*\*\*F** — **\*\*\*\***  
 口径 特别代码 开关型/On-off-model

型号 CODE	220EGE050 F-HBAW	220EGE065 F-HBAW	220EGE080 F-HBAW	220EGE100 F-HCAW	220EGE125 F-HCAW	220EGE150 F-HDAW	220EGE200 F-HEAW	220EGE250 F-HFAW	220EGE300 F-HFAW	220EGE350 F-HGAW	220EGE400 F-HHAW
DN	50	65	80	100	125	150	200	250	300	350	400
PN	16/150lb	16/150lb	16/150lb	16/150lb	16/150lb	16/150lb	16/150lb	16/150lb	16/150lb	16/150lb	16/150lb
ACT	AEA-05	AEA-05	AEA-05	AEA-10	AEA-10	AEA-20	AEA-40	AEA-60	AEA-60	AEA-100	AEA-160
H (mm)	322.5	351.5	376.5	428	444	520	584	656	716	802	882
L1 (mm)	108	112	114	127	140	140	152	165	178	190	216
L2 (mm)	165/150	185/180	200/190	220/230	250/255	285/280	340/345	405/405	460/485	520/535	580/595
L3 (mm)	160	160	160	196	196	255	255	255	255	310	310
L4 (mm)	137	137	137	145	145	182	182	182	182	241	241
重量(KG)	20	20	20	26	30	30	35	80	85	105	130



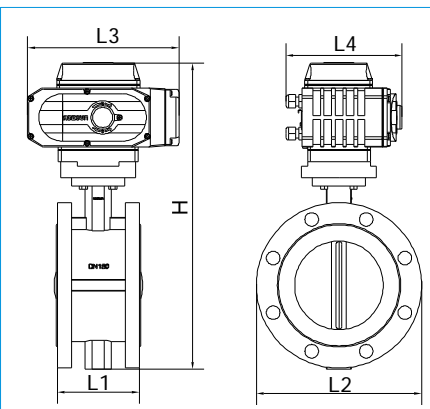
有源触点 / Active contact											
¥											
无源触点 / Dry contact											
型号 CODE	220EGE050 F-HBBW	220EGE065 F-HBBW	220EGE080 F-HBBW	220EGE100 F-HCBW	220EGE125 F-HCBW	220EGE150 F-HDBW	220EGE200 F-HEBW	220EGE250 F-HFBW	220EGE300 F-HFBW	220EGE350 F-HGBW	220EGE400 F-HHBW
¥											
24VDC											
型号 CODE	220EGE050 F-HBGW	220EGE065 F-HBGW	220EGE080 F-HBGW	220EGE100 F-HCGW	220EGE125 F-HCGW	220EGE150 F-HDGW	220EGE200 F-HEGW	220EGE250 F-HFGW	220EGE300 F-HFGW	220EGE350 F-HGGW	220EGE400 F-HHGW
¥											
380VAC											
型号 CODE	220EGE050 F-HBHW	220EGE065 F-HBHW	220EGE080 F-HBHW	220EGE100 F-HCHW	220EGE125 F-HCHW	220EGE150 F-HDHW	220EGE200 F-HEHW	220EGE250 F-HFHW	220EGE300 F-HFHW	220EGE350 F-HGHW	220EGE400 F-HHWW
¥											

更大口径另询  
 More size on request



阀体/Body: 铸铁/Cast iron GG25 (可选/Optional: 碳钢/WCB、10619)  
 阀座/Seat: 氟橡胶/VITON (可选/Optional: 丁晴橡胶/NBR)  
 阀板/Disc: 不锈钢304/CF8 (可选/Optional: 不锈钢316/CF8M、铸铁镀镍板/Cast iron GG25 nickle plated)  
 连接/Connection: 国标法兰/GB Flange (可选/Optional: 美标法兰/ANSI 150)  
 电压/Voltage: 220VAC (可选/Optional: 110VAC)  
 带4-20mA输入/输出信号/with 4-20mA input/output signal  
 (可选/Optional: 1-5VDC输入信号/1-5VDC input signal)

**Art:220MGE\*\*\*F** — **\*\*\*\***  
 口径 特别代码 调节型/Modulating model



型号 CODE	220MGE050 F-HBEW	220MGE065 F-HBEW	220MGE080 F-HBEW	220MGE100 F-HCEW	220MGE125 F-HCEW	220MGE150 F-HDEW	220MGE200 F-HEEW	220MGE250 F-HFEW	220MGE300 F-HFEW	220MGE350 F-HGEW	220MGE400 F-HHEW
DN	50	65	80	100	125	150	200	250	300	350	400
PN	16/150lb	16/150lb	16/150lb	16/150lb	16/150lb	16/150lb	16/150lb	16/150lb	16/150lb	16/150lb	16/150lb
ACT	AEA-05E	AEA-05E	AEA-05E	AEA-10E	AEA-10E	AEA-20E	AEA-40E	AEA-60E	AEA-60E	AEA-100E	AEA-16E
H (mm)	322.5	351.5	376.5	428	444	520	584	656	716	802	882
L1 (mm)	108	112	114	127	140	140	152	165	178	190	216
L2 (mm)	165/150	185/180	200/190	220/230	250/255	285/280	340/345	405/405	460/485	520/535	580/595
L3 (mm)	160	160	160	196	196	255	255	255	255	310	310
L4 (mm)	137	137	137	145	145	182	182	182	182	241	241
重量(KG)	20	20	20	26	30	30	35	80	85	105	130
¥											

更大口径另询  
 More size on request

